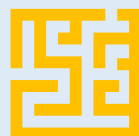




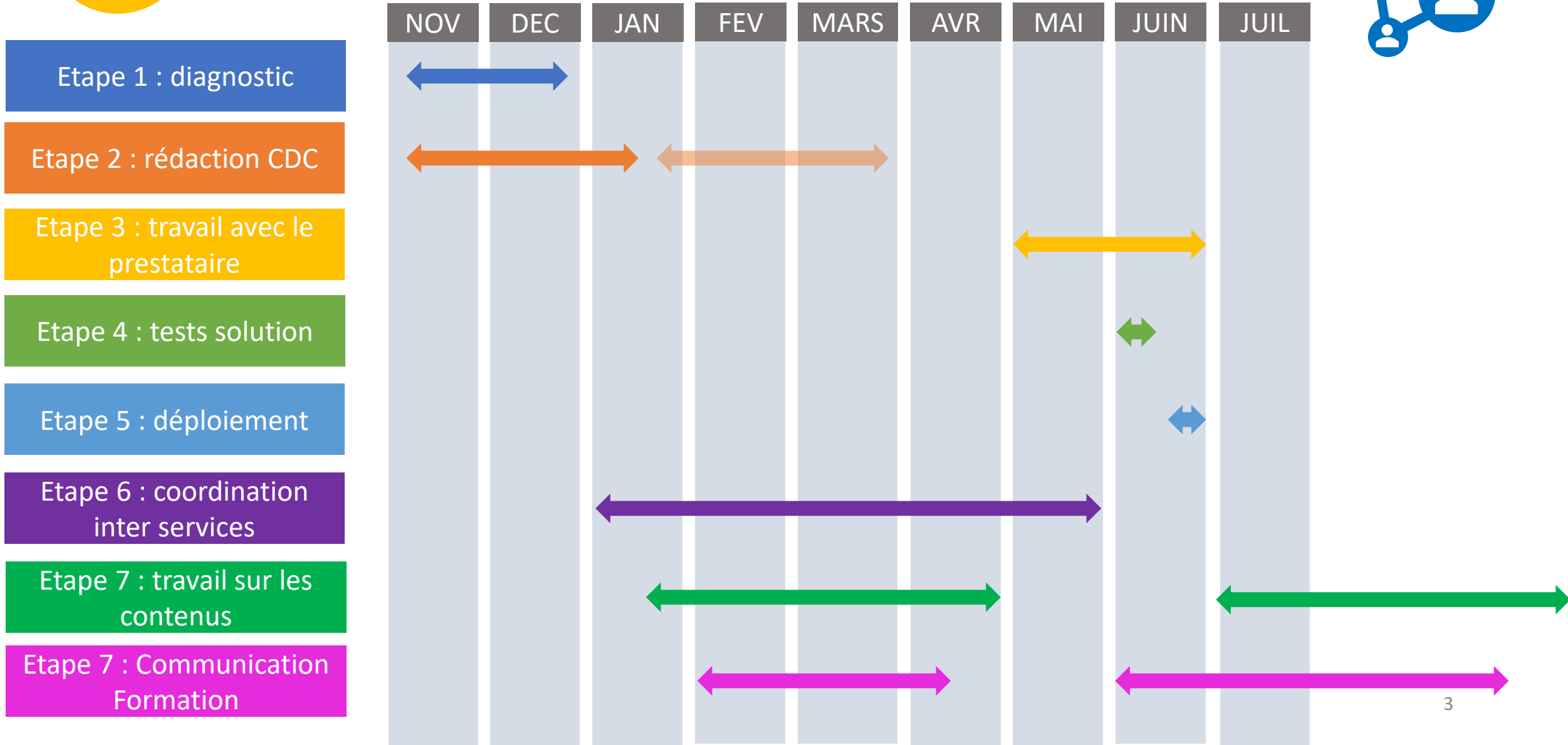
LE TABLEAU DE BORD MOODLE AU SERVICE DES PRIMO ENTRANTS





Des plugins à partager

TIMING



DIAGNOSTIC ETABLISSEMENT



- Une plateforme qui marche bien, stable et fiable, que les utilisateurs aiment bien
- Des enseignants qui l'utilisent majoritairement comme un Drive pour du dépôt
- Mais une plateforme pas optimisée
- Une plateforme polluée, contenus non triés, non hiérarchisés >> opération « range ta chambre »
- Peu de contenus dédiés aux primo arrivants
- Un site internet « défaillant » : pas de travail éditorial des contenus >> fourre tout >> difficile de trouver une info facilement

6000 à 7000
étudiants en L1

40%
d'abandon en L1

4000
Espaces de cours

500 à 600
Espaces de cours
non pedago

CONTRAINTES ETABLISSEMENT



- Moyens humains et techniques limités
- Des agents avec des niveaux d'expertise différents
- Volonté de ne pas faire trop de développement pour permettre une pérennité du projet dans le temps (montée de version Moodle)
- Privilégier le paramétrage avancé + changement thème gratuit + ajout plugin communautaire + pas de plugin sous licence commerciale
- Volonté de respecter les critères d'accessibilité

PRESTATAIRE LMS FACTORY



- Choisi parce que force de proposition / expertise Moodle
- Allo la Lune ?
- Manque d'expertise de la coordinatrice de LMS Factory (embauche récente)
Alerte entendue par le directeur
Souci de la relation client
- Bonne écoute, bonne formation, bonne documentation
- Code pas toujours propre



PRESENTATION TDB



PLUGINS ADDITIONNELS



Plugins communautaires Moodle

- Thème Boost Union
- Filter Code
- Booking
- Local Pages
- Profil field cohort
- Cohort Role Synchronization

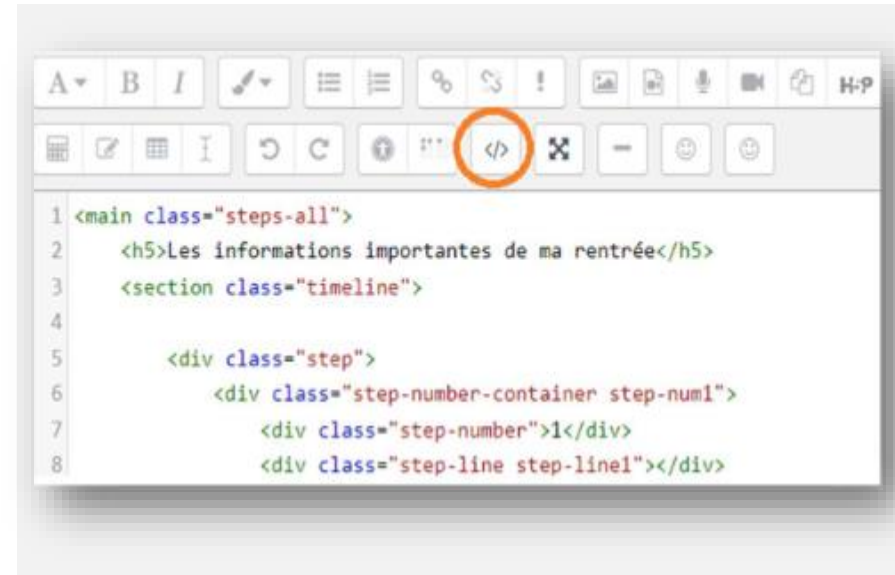
Plugins sur mesure

- MF Render Custom
 - Active Quizz +
-
- Création de cours développé par l'Université de Nîmes et adapté pour UPVM3

PROFILS ETUDIANT ET FRISES PAGE D'ACCUEIL



- Création d'une Activité « Zone de texte et media » pour la partie bienvenue
- Plugin Local Pages pour les frises (pages web)
- Création d'un modèle répliquable de profil étudiant par LMS Factory
Code contenant 3 infos :
Class CSS + le lien picto + le texte
- Tuiles publicitaires qui font partie du thème boost union
- Surcouche CSS dans le Thème (CSS personnalisé) pour agencement graphique des frises et de la page d'accueil



```
1 <main class="steps-all">
2   <h5>Les informations importantes de ma rentrée</h5>
3   <section class="timeline">
4
5     <div class="step">
6       <div class="step-number-container step-num1">
7         <div class="step-number">1</div>
8         <div class="step-line step-line1"></div>
```

PERSONNALISATION DU TDB



- Création de 3 rôles system (à partir du rôle utilisateur authentifié)
- Création et alimentation de 3 cohortes dans Profil Field Cohort
- Création de règles dans Cohort role synchronization
- Création de 2 blocs Texte paramétrables différemment

- Plugin Boost Union
- Plugin Profil Field Cohort
- Plugin Cohort Role Synchronization
- Plugin Filter Code : personnalisation
- Plugin MF Render Custom : renvoi vers catégorie + cours auxquels je suis inscrit

FILTRES MES COURS



- Ventilation des cours en lots par fichier csv (tag des cours)
- Ajout d'un champ personnalisé « Organisation semestrielle » dans le paramétrage des cours



DIFFICULTES – POINTS DE VIGILANCE

Techniques

Faisabilité technique incertaine
>> réadaptation constante du projet

Démarrage du travail avec le presta avec 3 mois de retard (torts partagés)

Des moyens techniques et humains limités
Ex : nb de serveurs limités / intégration vs renvoi

Humaines

Mettre au travail certains agents, ou services
Inertie / Routine
Des réputations qui précèdent
Des personnes qui doivent travailler ensemble alors qu'elles ne s'entendent pas

Résistance au changement :
« ca sert à rien » « tu n'y arriveras jamais »
« y a pas besoin d'améliorer la plateforme »
« Tu détournes la plateforme »

Vécu parfois comme une remise en cause du travail fait par les services

Intellectuelles

Travail sur les frises :
récolte info et stt
analyse/synthèse pour correspondance au plus grand nombre

Personnelles

Déficit de légitimité aux yeux de certains agents

FACILITATION



- Gros travail déjà fait par le SCUIO / DRIF >> **facile de valoriser**
Idem Pack méthodo
- De grandes compétences, variées et complémentaires, au sein du service Atelier et de l'établissement
- Accompagnement inconditionnel de la direction et du VP Num >> témoignage d'un soutien établissement fort, sans lequel certains agents ne se seraient pas engagés dans le travail

BENEFICES



- Plateforme rénovée / usages facilités / nouvelles fonctionnalités / prise en compte des besoins utilisateurs
- Montée en compétence des agents / Confiance / estime de soi / changement de posture
- Visibilité et positionnement du service Atelier auprès des autres services et des enseignants

COMPROMIS



- Planning
- Onglets page mes cours
>> accessibilité
- Cloisonnement pédago / Non
pédago sur TDB (ventilation des
cours)
- Profils page accueil (6 au départ)
puis réorientation sur primo
entrant

Valorisation des contenus existants



- SCUIO / DRIF / Site internet
- Pack méthodo

Création de nouveaux contenus

- Espace ma rentrée
- Frises étapes admin
- Appui Tech et péda

Evolutions du design MES COURS



LOGO UPVM

ENT
Université
CL
Mode d'édition

Planning
Aide Moodle
Accès 2 FAQ + Tuto + SOS Moodle

Mes cours

Accueil

Accès à un agenda complètement vierge, alimenté par l'étudiant ou lien renvoi vers planning ENT

Outil de recherche sur l'ensemble des cours disponibles dans Moodle

MES COURS

Vue d'ensemble des cours

Tout
Rechercher
Trier par nom de cours
Carte

▼
Cours Disciplinaires
→ Accès au cours disciplinaires (inscription par cohorte)

Question faisabilité : en mode Edition, possibilité de renommer chaque catégorie de cours en fonction du profil de l'utilisateur et de ses besoins ?

<

Espace de Cours

Code ECUE - Libellé du Cours
pourcentage progression 🌈 ⊕ ⋮

Espace de Cours

Code ECUE - Libellé du Cours
pourcentage progression 🌈 ⊕ ⋮

Espace de Cours

Code ECUE - Libellé du Cours
pourcentage progression 🌈 ⊕ ⋮

- ▶ Cours personnalisés → Accès aux espaces de cours obligatoires non dédiés à la discipline, aux options et Humanités numériques
- ▶ Langue(s) → Accès aux espaces de cours langue obligatoire et facultative (inscription par synchro cohorte)
- ▶ Réussir mes études → Accès au guide étudiant + cartable numérique (auto inscription) + pré requis par discipline (inscription par cohorte ETAP)
- ▶ Aide Moodle Enseignant → Accès au guide Moodle Enseignant, guide d'appui pédagogique (auto inscription)

Evolutions du design MES COURS



UNIVERSITÉ PAUL VALÉRY MONTPELLIER 3

Université ENT Espace Vidéo Planning ADE

Mes cours Tableau de Bord Accueil

Rechercher un cours sur la plateforme

MES COURS

Tout Rechercher dans Mes Cours Trier par nom de cours Carte

Semestre impair Semestre pair Annualisé

Espace de Cours

Code ECUE - Libellé du Cours

Espace de Cours

Code ECUE - Libellé du Cours


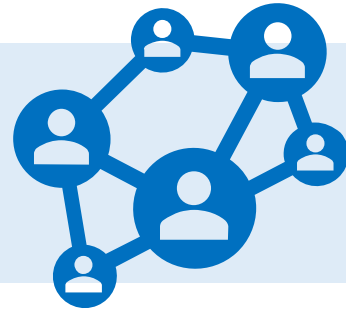
Espace de Cours

Code ECUE - Libellé du Cours

Espace de Cours

Code ECUE - Libellé du Cours

Evolutions du design MES COURS



Accueil Tableau de bord Mes cours Mes outils numériques

Mes cours

Semestre impair Rechercher

- Tout
- Semestre pair
- ▼ Semestre impair
- Annualisé
- Pas de semestre
- Pas de Organisation semestrielle
- Favoris
- Retirés de l'affichage

0 % terminé


★ TE15SO/TE16SO - Introduction à la sociologie Licence 1 - T1ET Caché pour les étudiants

★ TE3PI1RI - Préparer une mobilité internationale en

★ TE51SS - Inégalités sociales de santé I3 - T3SS

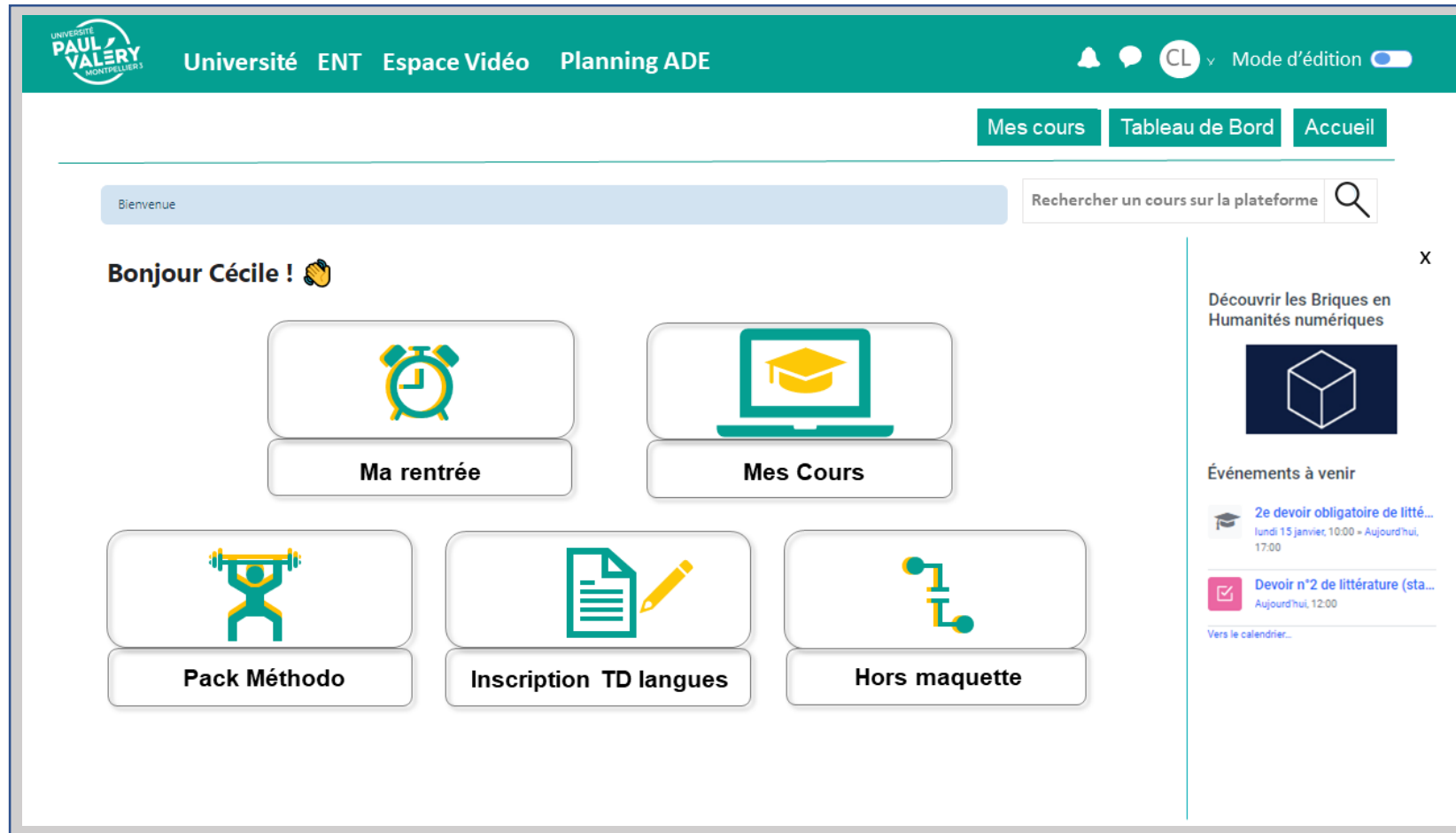
★ TE53SO - Sociologie de la déviance - E. Gondard Licence 3 - T3SO

Evolutions du design TDB



The screenshot displays a Moodle dashboard interface. At the top right, there is a navigation bar with a notification bell, a chat icon, a user profile icon labeled 'CL', and a 'Mode d'édition' toggle switch. Below this, the Moodle logo is on the left, and navigation links for 'Accueil', 'Tableau de bord', 'Mes cours', 'ENT', and 'Université' are on the right. The main content area features a large, colorful splash graphic with the word 'Bienvenue' in white text. To the left of the splash is the text 'AIDE MOODLE' and to the right is 'SOS MOODLE'. Below the splash are four rectangular buttons: 'MA RENTREE', 'MES COURS ET TD', 'CARTABLE NUMERIQUE', and 'CONTACTS'. A right-pointing arrow is visible on the right side of the main content area.

Evolutions du design TDB



The screenshot shows a user interface for a university platform. At the top, there is a green navigation bar with the university logo, the text 'Université ENT Espace Vidéo Planning ADE', and a user profile 'CL' with a 'Mode d'édition' toggle. Below this, there are three tabs: 'Mes cours', 'Tableau de Bord', and 'Accueil'. A search bar contains the text 'Rechercher un cours sur la plateforme'. The main content area greets the user with 'Bonjour Cécile !' and features six large buttons: 'Ma rentrée' (alarm clock icon), 'Mes Cours' (graduation cap on a laptop icon), 'Pack Méthodo' (person lifting weights icon), 'Inscription TD langues' (document and pencil icon), and 'Hors maquette' (circuit board icon). On the right side, there is a sidebar with a section titled 'Découvrir les Briques en Humanités numériques' (with a cube icon) and 'Événements à venir' (with a graduation cap icon). The events list includes '2e devoir obligatoire de litté...' on Monday, January 15th, and 'Devoir n°2 de littérature (sta...' on the same day.

Evolutions du design TDB



UNIVERSITÉ
**PAUL
VALÉRY**
MONTPELLIER 3

Accueil Tableau de bord Mes cours Mes outils numériques

LC Mode d'édition

Bienvenue Cécile Latourelle

La plateforme de l'année 2023-2024 reste accessible à l'adresse <https://moodle2023.univ-montp3.fr> pour le dépôt et la récupération des travaux comptant pour l'année universitaire 2023-2024 et comme sauvegarde des contenus et examens de cette même année.

Tableau de bord

TABLEAU DE BORD ETUDIANT

 Ma rentrée	 Mes cours
 Inscription en TD langues (non spécialistes LANSAD)	 Pack Methodo

?



Direction :

Pascale ALVAREZ - Directrice administrative Atelier
Fabien CAYLA - Directeur scientifique Atelier et enseignant
Laurent PICCININI - VP Numérique et enseignant

Agents :

Marie-Noelle DIOCHON - Administratrice Moodle - Atelier
Aude ADJALLE - IP Atelier et référente accessibilité
Aude Langevin - Chargée de communication - Atelier
Matthew Pottier - Développeur DSIN