



Les initiatives
PÉDAGOGIQUES



Sia ÉCHANGES
PÉDAGOGIQUES





– Le projet

BLENDED LEARNING

Un exemple d'enseignement hybride de l'Anglais en L3 Comptabilité à TSM

Quel est le contexte du projet ?

Ce dispositif pédagogique s'adresse à des **groupes de 25 étudiants** inscrits en L3 comptabilité contrôle de Toulouse School of Management (TSM).

Il est en place **depuis 3 ans**.

À quelle problématique répond le projet ?

- L'anglais **n'est pas une matière centrale** dans le cursus des étudiants.
- Les étudiants **ne sont pas spécialistes** de l'anglais.
- Le **niveau** des étudiants est **hétérogène**.



Quelle a été la solution choisie par l'équipe projet ?



- L'objectif était d'apporter à ces étudiants, à travers un projet pédagogique innovant, des ressources **à travailler en autonomie guidée** afin d'améliorer leurs connaissances et de les rendre acteurs de leur apprentissage



- Le dispositif pédagogique a été repensé et partagé entre des **TD en présentiel (12h)** et une partie dématérialisée via la plateforme pédagogique Moodle, correspondant à **12h de travaux à distance en autonomie guidée**





- L'équipe

Qui sont les membres de l'équipe ?



Christine Dualé

Porteur du projet

MCF-HDR Littérature et culture noires
américaines
Université Toulouse I Capitole



Amandine de MALET ROQUEFORT

Ingénieure et conseillère pédagogique

Université Toulouse I Capitole

LISTE DES
SPÉCIALITÉS
POUR LE MONTAGE
DE CE PROJET



Enseignant



*Ingénieur pédagogique
Conseiller pédagogique*

Quels sont les établissements associés autour du projet ?





Le montage Pédagogique



Le dispositif pédagogique a été repensé et partagé entre des **TD en présentiel** (12h) et **une partie dématérialisée** via la plateforme pédagogique Moodle, correspondant à 12h de **travaux à distance en autonomie guidée**.

Exemple pour un module de 12h+12h

Une première séance de TD permet de présenter le cours, ses objectifs et préparer les étudiants aux documents et exercices disponibles en ligne

1H30

1er TD

EN PRÉSENTIEL

Les étudiants ont une semaine pour effectuer un travail en ligne en autonomie guidée (compréhension orale, travail lexical, prononciation, grammaire)

1 Sem

TRAVAIL EN LIGNE

À DISTANCE

X7

Lors des TD suivants, un glossaire est élaboré en groupe à partir du travail de lecture en ligne. Un point est fait sur les diverses activités en ligne et la compréhension des étudiants.

Enfin, le TD se poursuit par le thème et les activités de la séquence en présentiel

1H30

TD

EN PRÉSENTIEL

EVALUATIONS

Les évaluations sont de trois types :

- des **tests ponctuels «anytime»**, permettant de motiver les étudiants à travailler avec régularité sur les exercices en ligne.
- Une **évaluation à mi-parcours** afin de tester la compréhension orale et les connaissances.
- Enfin, un **examen de fin de parcours** portant sur tous les points abordés pendant le semestre
- Ainsi que la **présentation orale** en anglais du rapport de stage



— L'équipe s'exprime

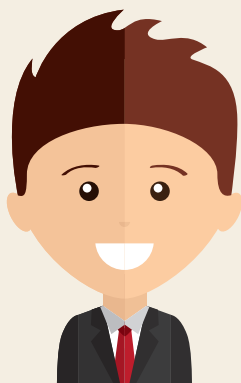
Le choix du cours dématérialisé m'a donné une plus grande liberté et indépendance dans l'organisation de cet enseignement

J'ai pu dialoguer régulièrement avec les étudiants sur le forum afin de les motiver et de renforcer ou corriger certaines informations au cours de leur apprentissage...

Ce dispositif laisse peu de place à «l'improvisation». Il demande une structure très précise et des objectifs bien définis en amont

Ce dispositif nous permet de mieux gérer notre temps et de travailler plus volontairement...
C'est adapté en fonction de chacun et donc plus motivant...

Sans l'appui du directeur de TSM, il m'aurait été difficile, voire impossible, de mettre en place un projet de ce type.





– Les résultats

Quel est le bilan ?



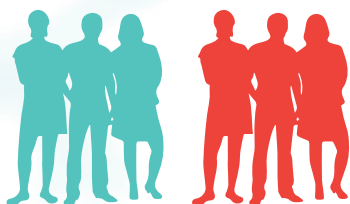
90 étudiants
bénéficiaires en 2015-2016

70/80 étudiants
bénéficiaires en 2016-2017



Un travail collaboratif riche
entre enseignant et ingénieur
pédagogique

Quelles sont les perspectives d'évolution ?



Retours d'expérience et présentation
du dispositif à d'autres collègues



Pour l'année 2018-2019 : extension
du dispositif à d'autres cours
d'anglais niveau L3 de l'école





- *Votre projet*

Vous souhaitez entrer en relation avec le porteur de projet ?

Vous souhaitez plus d'informations sur le projet ? Vous souhaitez avoir le retour d'expérience du porteur de projet pour vous aider à mettre en place un dispositif similaire ?

N'hésitez pas à entrer en contact avec le porteur de projet de cette initiative :

Christine Duale • Christine.Duale@ut-capitole.fr •



Comment monter votre propre projet dans votre établissement avec l'aide d'un conseiller pédagogique ?



Contactez un conseiller pédagogique dans votre établissement :
Reseau GRAPPE «Groupe d'Appui à la Pédagogie»
grappeblog.wordpress.com/contacts

Formez-vous avec le Service interUniversitaire de Pédagogie :
sia.univ-toulouse.fr

